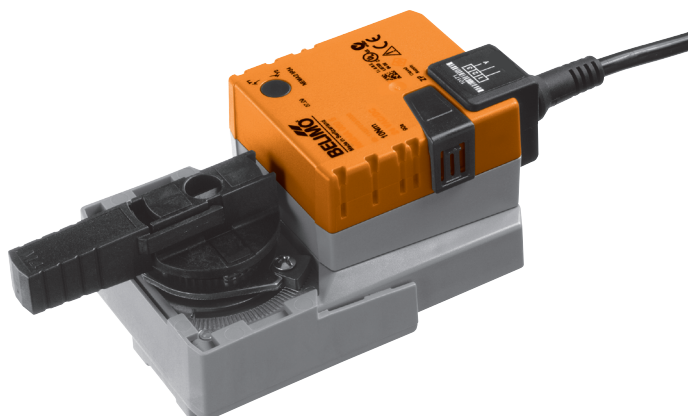


Spojité otočný pohon
pro 2 a 3cestné regulační kulové kohouty

- kroučící moment 10 Nm
- napájecí napětí AC/DC 24 V
- ovládání: spjité DC 0 ... 10 V
- zpětné hlášení polohy: DC 2 ... 10 V



Technická data

Elektrická data	napájecí napětí	AC 24 V, 50/60 Hz / DC 24 V	
	funkční rozsah	AC 19,2 ... 28,8 V / DC 21,6 ... 28,8 V	
	příkon	provoz	1,5 W @ jmenovitý moment
		klidová poloha	0,2 W
dimenzování		3,5 VA	
připojení		kabel 1 m, 4 x 0,75 mm ²	
paralelní provoz		možný, dbejte údajů o příkonech	
Funkční data	kroučící moment (jmenovitý moment)	min. 10 Nm @ při jmenovitém napětí	
	ovládání	řídící signál Y	DC 0 ... 10 V, typický vstupní odpor 100kΩ
		pracovní rozsah	DC 2 ... 10 V
	zpětné hlášení polohy (měřicí napětí U)		DC 2 ... 10 V, max. 1 mA
	souběh		±5%
	ruční přestavení		vyřazení převodu pomocí tlačítka, aretovatelné
	doba přestavení		90 s / 90° ↯
hladina hluku		max. 35 dB (A) (bez kulového kohoutu)	
ukazatel polohy		mechanický, nasaditelný	
Bezpečnost	ochranná třída	III malé napětí / UL Class 2 Supply	
	krytí	IP54 ve všech montážních polohách NEMA 2, UL Enclosure Type 2	
	rušení EMV	CE dle 2004/108/EG	
	certifikace	cULus dle UL 60730-1A a UL 60730-2-14 a CAN/CSA E60730-1:02 zkoušeno dle IEC/EN 60730-1 a IEC/EN 60730-2-14	
	funkce	typ 1	
	měření rázového napětí	0,8 kV	
	stupeň znečištění okolí	3	
	teplota okolí	0 ... +50 °C	
	teplota média	+5 ... +100 °C v kulovém kohoutu -10 °C s vyhříváním hřídele na vyžádání	
	skladovací teplota	-40 ... +80 °C	
vlhkost okolí	95% r.v., nekondenzační		
údržba	bezúdržbové		
Rozměry / hmotnost	rozměry	viz «Rozměry» na straně 3	
	hmotnost	cca 750 g	

Upozornění ohledně bezpečnosti



- Pohon je určen pro použití v stacionárních zařízeních topení, větrání a klimatizace a nesmí být používán pro aplikace mimo specifikovaný rozsah použití, zejména ne v letectví.
- Montáž smí provádět proškolené osoby. Při montáži je nutné dodržet zákonné a úřední předpisy.
- Přepínač pro změnu směru otáčení směji přepínat pouze autorizované osoby. Směr otáčení je důležitý zejména pro protimrazovou ochranu.
- Zařízení smí otevřít pouze výrobce ve výrobním závodě. Neobsahuje žádné uživatelem vyměnitelné nebo opravitelné součásti.
- Kabel nesmí být z přístroje odstraněn.
- Přístroj obsahuje elektrické a elektronické komponenty a nesmí být likvidován jako domovní odpad. Je třeba respektovat místní a aktuálně platnou legislativu.

Vlastnosti výrobku

Funkce	Pohon je ovládán normovým řídicím signálem DC 0 ... 10 V a jede do polohy zadané řídicím signálem. Měřicí napětí U slouží k elektrickému znázornění pracovní polohy 0 ... 100% a jako následný řídicí signál pro další pohony.
Jednoduchá přímá montáž	Jednoduchá přímá montáž pomocí jednoho centrálního šroubu. Montážní nářadí je součástí nasaditelného ukazatele polohy. Montážní poloha vzhledem ke kulovému kohoutu volitelná v krocích po 90°.
Ruční přestavení	Ruční přestavení je možné pomocí tlačítka (vyřazení převodu po dobu stisknutí tlačítka příp. zůstane zaaretován).
Nastavitelný pracovní úhel	Nastavitelný pracovní úhel pomocí mechanických dorazů.
Vysoká funkční bezpečnost	Pohon je jištěn proti přetížení, nepotřebuje žádné koncové dorazy a zůstává automaticky stát na dorazu.
Zpětné hlášení polohy U5	Omezovací kroužek optimalizuje provoz kulového kohoutu. Tento kroužek redukuje pracovní úhel z 95 na 90°, tzn. při zavřeném ventilu se bude U5 o cca 0,3 V odlišovat od Y.

Příslušenství

	Popis	Technický list
Elektrické příslušenství	pomocný spínač S..A..	T2 - S..A..
	zpětnovazebný potenciometr P..A..	T2 - P..A..

Elektrická instalace

Schéma připojení

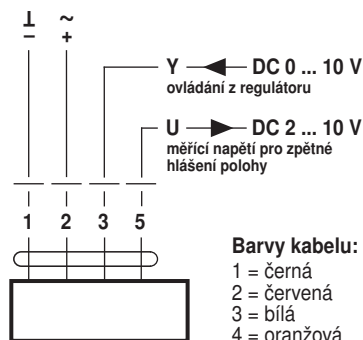
Upozornění

- Připojení přes oddělovací transformátor.
- Paralelní připojení dalších pohonů je možné. Dbejte údajů o příkonech.
- Přepínač směru otáčení je zakrytý. Výrobní nastavení: směr otáčení Y2

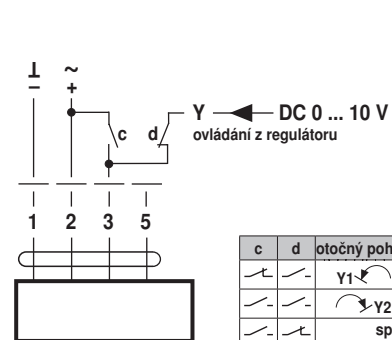
směr otáčení



Standardní připojení



Nucené řízení (mrazové spínání)



c	d	otočný pohon	otočný ventil
↘	↘	Y1	A - AB = 100%
↘	↘	Y2	A - AB = 0%
↘	↘	spojitý provoz	

Rozměry [mm]

Rozměrové schéma

