

Pohon s pružinovým zpětným chodem pro přestavování vzduchotech. klapek s havarijní funkcí (např. protimrazová a kouřová ochrana, hygiena atd.) v technických zařízeních budov

- velikost klapky do cca 0,4 m<sup>2</sup>
- krouticí moment 2 Nm
- napájecí napětí AC 100...240 V
- ovládání: otevř.-zavř. nebo 3bodové
- s integrovaným pomocným spínačem


**Technická data**

<b>Elektrická data</b>	napájecí napětí	AC 100 ... 240 V, 50/60 Hz		
	funkční rozsah	AC 85 ... 265 V		
	příkon	provoz	2,5 W @ jmenovitý moment	
		klidová poloha	1,5 W	
		dimenzování	5 VA	
pomocný spínač	1 x SPDT 3 (0.5) A, AC 250 V <input type="checkbox"/>			
připojení	motor	kabel 1 m, 2 x 0,75 mm <sup>2</sup>		
	pomocný spínač	kabel 1 m, 3 x 0,75 mm <sup>2</sup>		
<b>Funkční data</b>	krouticí moment	motor	min. 2 Nm @ jmenovité napětí	
		zpětná pružina	min. 2 Nm	
	směr otáčení	volitelný montáží L / R		
	pracovní úhel	max. 95° <input type="checkbox"/> (nastavitelný 37 ... 100% <input type="checkbox"/> integrovanými mechanickými dorazy)		
	doba přestavení	motor	< 75 s (0 ... 2 Nm)	
		zpětná pružina	< 25 s @ -20 ... 50 °C / max. 60s @ -30 °C	
	hladina hluku	motor	max. 50 dB (A)	
		zpětná pružina	cca 62 dB (A)	
	životnost	min. 60'000 havarijních přestavení		
	ukazatel polohy	mechanický		
<b>Bezpečnost</b>	ochranná třída	II ochranná izolace <input type="checkbox"/>		
	krytí	IP42 ve všech montážních polohách		
	EMV	CE dle 89/336/EWG		
	směrnice pro nízká napětí	CE dle 73/23/EEC		
	funkce	typ 1.AA.B (dle EN 60730-1)		
	kategorie přetížení	III		
	stupeň znečištění okolí	3		
	teplota okolí	-30 ... +50 °C		
	skladovací teplota	-40 ... +80 °C		
	vlhkost okolí	95% r.v., nekondenzační (EN 60730-1)		
	údržba	bezúdržbové		
	<b>Rozměry / hmotnost</b>	rozměry	viz «Rozměry» na straně 2	
		hmotnost	cca 650 g	

**Upozornění ohledně bezpečnosti**


- Pohon s pružinovým zpětným chodem nesmí být používán pro aplikace mimo specifikovaný rozsah použití, zejména ne v letectví.
- Pozor síťové napětí!
- Montáž provádí vyškolené osoby.  
Při montáži je třeba dodržet zákonné a úřední předpisy.
- Přístroj smí být otevřen pouze ve výrobním závodě. Neobsahuje žádné uživatelem vyměnitelné nebo opravitelné díly.
- Kabel nesmí být z přístroje odstraněn.
- Přístroj obsahuje elektrické a elektronické komponenty a nesmí být likvidován jako domovní odpad. Je třeba respektovat místní a aktuálně platné zákonné podmínky.

## Vlastnosti výrobku

<b>Funkce</b>	Pohon unáší klapku za současného natahování zpětné pružiny do provozní polohy. Při přerušení napájecího napětí se klapka vrátí energií pružiny do havarijní polohy.
<b>Jednoduchá přímá montáž</b>	Jednoduchá přímá montáž s univerzálním třmenem, jištění proti přetočení s přiloženou pojistkou.
<b>Vysoká funkční bezpečnost</b>	Pohon je jištěn proti přetížení, nepotřebuje koncové spínače a zůstává automaticky stát na do- razu.
<b>Flexibilní signalizace</b>	Flexibilní signalizace s nastavitelným pomocným spínačem (0 ... 100% $\leftarrow$ ).

## Elektrická instalace

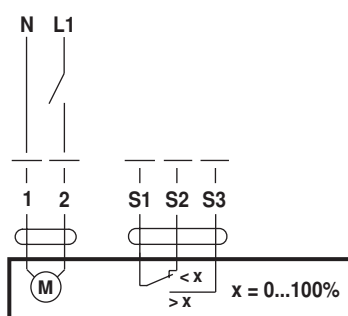
### Schéma připojení

#### Upozornění

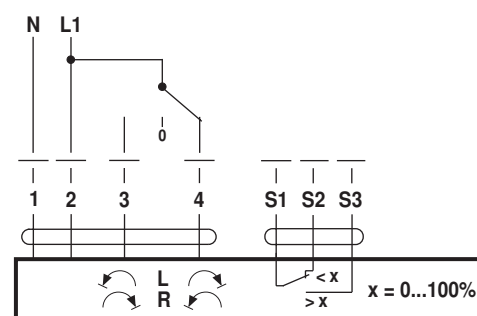
- Pozor síťové napětí !
- Paralelní připojení dalších pohonů je možné. Dbejte údajů o příkonech.



### Otevřeno-zavřeno řízení



### 3bodové řízení



## Rozměry [mm]

### Rozměrové schéma

