

Pohon s pružinovým zpětným chodem pro přestavování vzduchotech. klapek s havarijní funkcí (např. protimrazová a kouřová ochrana, hygiena atd.) v technických zařízeních budov

- velikost klapky do cca 0,4 m<sup>2</sup>
- krouticí moment 2 Nm
- napájecí napětí AC/DC 24 V
- ovládání: otevř.-zavř. nebo 3bodové
- s integrovaným pomoc. spínačem


**Technická data**

<b>Elektrická data</b>	napájecí napětí	AC 24 V, 50/60 Hz DC 24 V	
	funkční rozsah	AC 19,2 ... 28,8 V DC 21,6 ... 28,8 V	
	příkon	provoz	2,5 W @ jmenovitý moment
		klidová poloha	1,5 W
dimenzování		5 VA	
	pomocný spínač	1 x EPU, 1 mA ... 3 (0,5) A, AC 250 V ☐ (nastavitelný spínací bod 0 ... 100% ◁)	
	připojení motor	kabel 1 m, 2 x 0,75 mm <sup>2</sup>	
	pomocný spínač	kabel 1 m, 3 x 0,75 mm <sup>2</sup>	
<b>Funkční data</b>	krouticí moment motor	min. 2 Nm @ jmenovité napětí	
	zpětná pružina	min. 2 Nm	
	směr otáčení	volitelný montáží L / R	
	pracovní úhel	max. 95° ◁ (nastavitelný 37 ... 100% ◁ integrovanými mechanickými dorazy)	
	doba přestavení	motor	< 75 s (0 ... 2 Nm)
		zpětná pružina	< 25 s @ -20 ... 50°C / max. 60s @ -30°C
	hladina hluku	motor	max. 50 dB (A)
	zpětná pružina	cca 62 dB (A)	
	životnost	min. 60'000 havarijních přestavení	
	ukazatel polohy	mechanický	
<b>Bezpečnost</b>	ochranná třída	III malé napětí	
	krytí	IP42 ve všech montážních polohách	
	EMV	CE dle 89/336/EWG	
	funkce	typ 1.AA.B (dle EN 60730-1)	
	kategorie přetížení	II	
	stupeň znečištění okolí	3	
	teplota okolí	-30 ... +50°C	
	skladovací teplota	-40 ... +80°C	
	vlhkost okolí	95% r.v., nekondenzační (EN 60730-1)	
	údržba	bezúdržbové	
	<b>Rozměry / hmotnost</b>	rozměry	viz «Rozměry» na straně 2
hmotnost		cca 650 g	

**Upozornění ohledně bezpečnosti**


- Pohon s pružinovým zpětným chodem nesmí být používán pro aplikace mimo specifikovaný rozsah použití, zejména ne v letectví.
- Montáž provádí vyškolené osoby.  
Při montáži je třeba dodržet zákonné a úřední předpisy.
- Přístroj smí být otevřen pouze ve výrobním závodě. Neobsahuje žádné uživatelem vyměnitelné nebo opravitelné díly.
- Kabel nesmí být z přístroje odstraněn.
- Přístroj obsahuje elektrické a elektronické komponenty a nesmí být likvidován jako domovní odpad. Je třeba respektovat místní a aktuálně platné zákonné podmínky.

## Vlastnosti výrobku

<b>Funkce</b>	Pohon unáší klapku za současného natahování zpětné pružiny do provozní polohy. Při přerušení napájecího napětí se klapka vrátí energií pružiny do havarijní polohy.
<b>Jednoduchá přímá montáž</b>	Jednoduchá přímá montáž s univerzálním třmenem, jištění proti přetočení s příloženou pojistkou.
<b>Vysoká funkční jistota</b>	Pohon je jištěn proti přetížení, nepotřebuje koncové spínače a zůstává automaticky stát na do- razu.
<b>Flexibilní signalizace</b>	Flexibilní signalizace s nastavitelným pomocným spínačem (0 ... 100% $\leftarrow$ ).

## Elektrická instalace

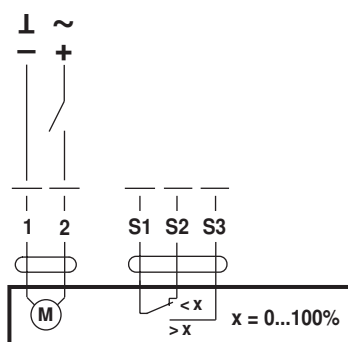
### Schéma připojení

#### Upozornění

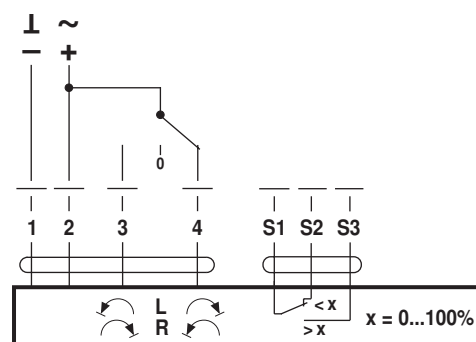
- Připojení přes oddělovací transformátor.
  - Paralelní připojení dalších pohonů je možné.
- Dbejte údajů o příkonech.



### Otevřeno-zavřeno řízení



### 3bodové řízení



## Rozměry [mm]

### Rozměrové schéma

