

Pohon s pružinovým zpětným chodem pro přestavování vzduchotechnických klapek s havarijní funkcí (např. protimrazová a kouřová ochrana, hygiena atd.) v technických zařízeních budov

- velikost klapky do cca 0,4 m<sup>2</sup>
- krouticí moment 2 Nm
- napájecí napětí AC/DC 24 V
- ovládání: spojitě DC 0...10 V, zpětné hlášení polohy DC 2...10 V


**Technická data**

<b>Elektrická data</b>	napájecí napětí	AC 24 V, 50/60 Hz DC 24 V	
	funkční rozsah	AC 19,2 ... 28,8 V DC 21,6 ... 28,8 V	
	příkon	provoz	2,5 W @ jmenovitý moment
		klidová poloha	1 W
dimenzování		4 VA	
přípojení		kabel 1 m, 2 x 0,75 mm <sup>2</sup>	
<b>Funkční data</b>	krouticí moment	motor	min. 2 Nm @ jmenovité napětí
		zpětná pružina	min. 2 Nm
	ovládání	řídící signál Y	DC 0...10 V, vstupní odpor typicky 100 k
		pracovní rozsah	DC 2...10 V
	zpětné hlášení polohy (měřicí napětí U)		DC 2...10 V, max. 0,5 mA
	směr otáčení	motor	volitelný přepínačem
		zpětná pružina	volitelný montáží L / R
	pracovní úhel		max. 95° <math>\sphericalangle</math> (nastavitelný 37 ... 100% <math>\sphericalangle</math> integrovanými mechanickými dorazy)
	doba přestavení	motor	< 150 s (0 ... 2 Nm)
		zpětná pružina	< 25 s @ -20 ... 50 °C / max. 60s @ -30 °C
hladina hluku	motor	max. 35 dB (A)	
	zpětná pružina	cca 62 dB (A)	
životnost		min. 60'000 havarijních přestavení	
ukazatel polohy		mechanický	
<b>Bezpečnost</b>	ochranná třída	III malé napětí	
	krytí	IP42 ve všech montážních polohách	
	rušení EMV	CE dle 89/336/EWG	
	funkce	typ 1.AA (dle EN 60730-1)	
	kategorie přetížení	III	
	stupeň znečištění okolí	3	
	teplota okolí	-30 ... +50 °C	
	skladovací teplota	-40 ... +80 °C	
	vlhkost okolí	95% r.v., nekondenzační (EN 60730-1)	
	údržba	bezúdržbové	
<b>Rozměry / hmotnost</b>	rozměry	viz «Rozměry» na druhé straně	
	hmotnost	cca 600 g	

**Upozornění ohledně bezpečnosti**


- Pohon s pružinovým zpětným chodem nesmí být používán pro aplikace mimo specifikovaný rozsah použití, zejména ne v letectví.
- Montáž provádí vyškolené osoby.  
Při montáži je třeba dodržet zákonné a úřední předpisy.
- Přístroj smí být otevřen pouze ve výrobním závodě. Neobsahuje žádné uživatelem vyměnitelné nebo opravitelné díly.
- Kabel nesmí být z přístroje odstraněn.
- Přístroj obsahuje elektrické a elektronické komponenty a nesmí být likvidován jako domovní odpad. Je třeba respektovat místní a aktuálně platné zákonné podmínky.

## Vlastnosti výrobku

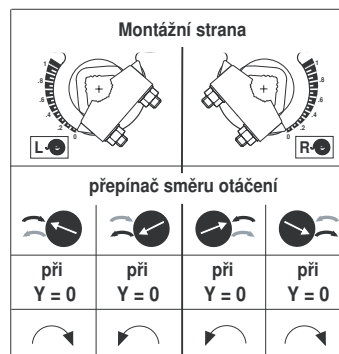
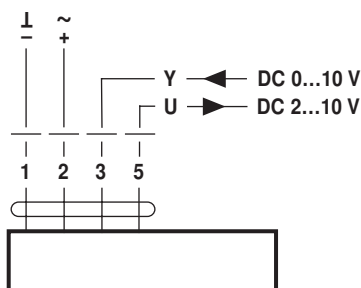
- Funkce** Pohon TF24-SR se ovládá normovým řídicím signálem DC 0...10 V. Pohon unáší klapku za současného natahování zpětné pružiny do provozní polohy. Při přerušení napájecího napětí se klapka vrátí energií pružiny do havarijní polohy.
- Jednoduchá přímá montáž** Jednoduchá přímá montáž s univerzálním třmenem, jištění proti přetočení s přiloženou pojistkou.
- Vysoká funkční bezpečnost** Pohon je jištěn proti přetížení, nepotřebuje koncové spínače a zůstává automaticky stát na do-razu.

## Elektrická instalace

### Schéma připojení

#### Upozornění

- Připojení přes oddělovací transformátor.
- Paralelní připojení dalších pohonů je možné. Dbejte údajů o příkonech.



## Rozměry [mm]

### Rozměrové schéma

