

T0210 Snímač teploty a vlhkosti s výstupem 0-10V



code: T0210

Snímač prostorové teploty a vlhkosti. Venkovní i vnitřní použití.

Měřená teplota a relativní vlhkost je dále přepočítávána na další vyjádření vlhkosti - teplotu rosného bodu, absolutní vlhkost, měrnou vlhkost, směšovací poměr nebo specifickou entalpii.

NOVINKA - střídavé napájení - nyní lze napájet i z 24 Vac !

Obsah dodávky:

- Kalibrační list od výrobce
- Stručný návod k použití
- Bezplatný program TSensor pro nastavení snímače lze stáhnout [zde](#)

Popis

Programovatelný snímač vlhkosti a teploty vzduchu je vybaven senzory relativní vlhkosti a teploty.

Snímač se skládá z elektroniky s mikroprocesorem v odolné plastové skřínce s připojovací svorkovnicí a čidla vlhkosti a teploty v krytce.

Snímač má dva výstupy 0 až 10V. Přiřazení výstupů a výstupní rozsah měřených veličin jsou nastavitelné uživatelem.

Předností je velký dvouřádkový displej pro současné zobrazování teploty a relativní vlhkosti nebo dalšího vyjádření vlhkosti. Displej lze vypnout.

Digitální koncepce s mikroprocesorem zajišťuje dlouhodobou stabilitu parametrů, teplotní kompenzaci čidla vlhkosti a signalizaci poruchových stavů.

Nejmodernější polymerní čidlo vlhkosti zaručuje dlouhodobou stálost údaje, odolnost vůči vodnímu kondenzátu. Snímače jsou určeny pro měření vzduchu bez agresivních příměsí.

OBLASTI POUŽITÍ - kontrola a řízení vlhkosti:

- ve skladech potravin, léčiv, surovin
- ve výrobních technologiích

- v klimatizovaných prostorách
- v muzeích, archivech, galeriích
- v meteorologických stanicích

Snímač je schválen a homologován u automobilových výrobců **RENAULT** a **PSA (PEUGEOT / CITROEN)** ve Francii.

Výstupy jsou výrobcem nastaveny na rozsah -30 až +80°C, 0 až 100%RV.

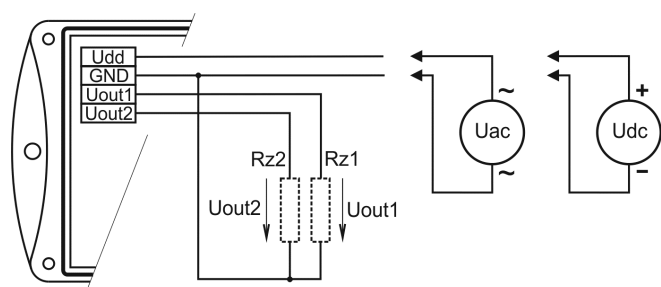
Pro jiné nastavení výstupů uživatelem je nutno koupit kabel SP003 - viz Volitelné příslušenství.

Bezplatný [konfigurační program TSensor](#) pro nastavení snímače lze kdykoli volně stáhnout.

Každému výstupu lze libovolně přiřadit kteroukoli veličinu - teplotu, relativní vlhkost, teplotu rosného bodu, absolutní vlhkost, měrnou vlhkost, směšovací poměr nebo specifickou entalpii.

Pokud je požadováno jiné nastavení výstupů a rozsahů než standardní, uveďte prosím požadované výstupní veličiny pro výstupy (RV, T, Trb, ..) a jejich rozsah. Požadované nastavení bude provedeno bezplatně.

Příklad objednání: Snímač T0210, výstup 1: RV 10 až 90%, výstup 2: teplota 0 až 35°C



Typické aplikační zapojení snímače

$U_{ac} = 24 \text{ Vac}$

$U_{dc} = 15 \text{ až } 30 \text{ Vdc}$

Maximální zatěžovací proud každého napěťového výstupu je 0,5 mA.

Technická data

Technické parametry	Hodnota
Výstup	0-10V
Měřená veličina	Teplota + relativní vlhkost
Typ konstrukce	Prostorový
Provedení	průmyslový
Rozsah teploty	-30 až 80 °C
Výstupní relé	Ne
Dvoustavový vstup	Ne
Lcd displej	Ano
PoE	Ne
Rozsah měřené relativní vlhkosti	0 až 100%
Přesnost měření relativní vlhkosti	±2.5% relativní vlhkosti od 5 do 95% při 23°C
Přesnost měření teploty	±0.4°C
Podporované jednotky teploty	stupně Celsia, stupně Fahrenheita

Přesnost a rozsah měření teploty rosného bodu	$\pm 1,5^{\circ}\text{C}$ při teplotě $T < 25^{\circ}\text{C}$ a $\text{RH} > 30\%$ rozsah -60 až $+80^{\circ}\text{C}$
Přesnost a rozsah měření absolutní vlhkosti	$\pm 3\text{g}/\text{m}^3$ při teplotě $T < 40^{\circ}\text{C}$ rozsah 0 až $400\text{ g}/\text{m}^3$
Přesnost a rozsah měření specifické vlhkosti	$\pm 2\text{g}/\text{kg}$ při teplotě $T < 35^{\circ}\text{C}$ rozsah 0 až $550\text{ g}/\text{kg}$
Přesnost a rozsah měření směšovacího poměru	$\pm 2\text{g}/\text{kg}$ při teplotě $T < 35^{\circ}\text{C}$ rozsah 0 až $995\text{ g}/\text{kg}$
Přesnost a rozsah měření specifické entalpie	$\pm 3\text{kJ}/\text{kg}$ při teplotě $T < 25^{\circ}\text{C}$ rozsah 0 až $995\text{ kJ}/\text{kg}$
Rozsah provozní teploty	-30 až $+80^{\circ}\text{C}$
Rozsah provozní teploty LCD displeje	čitelný do provozní teploty $+70^{\circ}\text{C}$, nad $+70^{\circ}\text{C}$ doporučujeme LCD vypnout
Teplotní kompenzace senzoru vlhkosti	v celém rozsahu teplot
Napěťové výstupy	$0-10\text{V}$, výstupy nejsou galvanicky oddělené - mají společnou zem
Konfigurace výstupů a rozsah výstupů	uživatelsky nastavitelné z PC
Filtrační schopnost krytky čidel	0.025mm - filtr s nerezovou tkaninou
Krytí skříňky s elektronikou	IP65 elektronika, IP40 senzory
Napájení	$15-30\text{Vdc}$, maximální odběr 20mA ; 24 Vac
Rozměry	$88.5 \times 170 \times 39.5\text{ mm}$ (Š x V x H), délka stonku 75 mm
Hmotnost	cca 150g
Záruka	2 roky