

T3218 Interiérový snímač teploty a vlhkosti s výstupem 0-10V



code: T3218

Snímač prostorové teploty a vlhkosti. Vnitřní použití.

Určen do náročných interiérů pro energetický management budov. Jsou konstruovány pro snadnou montáž na běžnou instalační krabici KU68 pro vypínače a zásuvky. Měřená teplota a relativní vlhkost je dále přepočítávána na další vyjádření vlhkosti - teplotu rosného bodu, absolutní vlhkost, měrnou vlhkost, směšovací poměr nebo specifickou entalpii.

Obsah dodávky:

- Kalibrační list od výrobce
- Stručný návod k použití
- Bezplatný program TSensor pro nastavení snímače lze stáhnout [zde](#)

Popis

Programovatelný snímač vlhkosti a teploty vzduchu je vybaven senzory relativní vlhkosti a teploty.

Snímač se skládá z elektroniky s mikroprocesorem v plastové skříňce s přípojovací svorkovnicí a čidla vlhkosti a teploty.

Snímač má dva galvanicky neoddělené výstupy 0 až 10V. Přiřazení výstupů a výstupní rozsah měřených veličin jsou nastavitelné uživatelem.

Předností je velký dvouřádkový displej pro současné zobrazování teploty a relativní vlhkosti nebo dalšího vyjádření vlhkosti. Displej lze vypnout.

Digitální koncepce s mikroprocesorem zajišťuje dlouhodobou stabilitu parametrů, teplotní kompenzaci čidla vlhkosti a signalizaci poruchových stavů.

Nejmodernější polymerní čidlo vlhkosti zaručuje dlouhodobou stálost údajů, odolnost vůči vodnímu kondenzátu. Snímače jsou určeny pro měření vzduchu bez agresivních příměsí.

OBLASTI POUŽITÍ - kontrola a řízení vlhkosti:

- ve skladech potravin, léčiv, surovin
- ve výrobních technologiích
- v klimatizovaných prostorách
- v muzeích, archivech, galeriích

Výstupy jsou výrobcem nastaveny na rozsah 0 až +50°C, 0 až 100%RV.

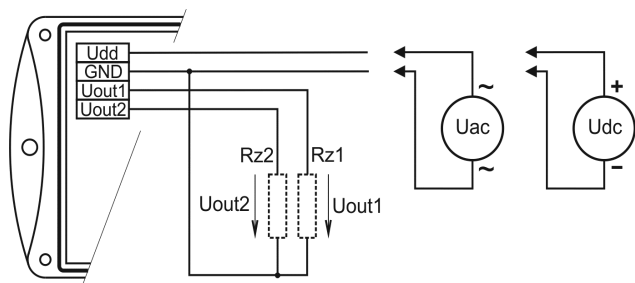
Pro jiné nastavení výstupů uživatelem je nutno koupit kabel SP003 - viz Volitelné příslušenství.

Bezplatný [konfigurační program TSensor](#) pro nastavení snímače lze kdykoli volně stáhnout.

Každému výstupu lze libovolně přiřadit kteroukoli veličinu - teplotu, relativní vlhkost, teplotu rosného bodu, absolutní vlhkost, měrnou vlhkost, směšovací poměr nebo specifickou entalpii.

Pokud je požadováno jiné nastavení výstupů a rozsahů než standardní, uveďte prosím požadované výstupní veličiny pro výstupy (RV, T, Trb, ..) a jejich rozsah. Požadované nastavení bude provedeno bezplatně.

Příklad objednání: Snímač T3218, výstup 1: RV 10 až 90%, výstup 2: teplota 0 až 35°C



Typické aplikační zapojení

Maximální zatěžovací proud každého napěťového výstupu je 0,5 mA.

Technická data

| Technické parametry | Hodnota |
|---|--|
| Výstup | 0-10V |
| Měřená veličina | Teplota + relativní vlhkost |
| Typ konstrukce | Interiérový |
| Provedení | interiérový |
| Rozsah teploty | -10 až 50 °C |
| Výstupní relé | Ne |
| Dvoustavový vstup | Ne |
| Lcd displej | Ano |
| PoE | Ne |
| Rozsah měřené relativní vlhkosti | 5 až 95% RH |
| Přesnost měření relativní vlhkosti | ±2.5% relativní vlhkosti od 5 do 95% při 23°C |
| Přesnost měření teploty | ±0.5°C |
| Podporované jednotky teploty | stupně Celsia, stupně Fahrenheita |
| Přesnost a rozsah měření teploty rosného bodu | ±1.6°C při teplotě T<25°C a RH>30% rozsah -60 až +80 °C |
| Přesnost a rozsah měření absolutní vlhkosti | ±3g/m3 při teplotě T < 40°C rozsah 0 až 400 g/m3 |
| Přesnost a rozsah měření specifické vlhkosti | ±2g/kg při teplotě T < 35°C rozsah 0 až 550 g/kg |
| Přesnost a rozsah měření směšovacího poměru | ±2.2g/kg při okolní teplotě T < 35°C rozsah 0 až 995 g/kg |
| Přesnost a rozsah měření specifické entalpie | ±3.5kJ/kg při okolní teplotě T < 25°C rozsah 0 až 995 kJ/kg |

| | |
|--------------------------------------|--|
| Napěťové výstupy | 0-10V, výstupy nejsou galvanicky oddělené - mají společnou zem |
| Konfigurace výstupů a rozsah výstupů | uživatelsky nastavitelné z PC |
| Krytí | IP20 |
| Napájení | 15-30Vdc, maximální odběr 20mA |
| Rozměry | 88 x 106 x 33 mm (Š x V x H) |
| Materiál skříňky | ABS |
| Barva | bílá |
| Hmotnost | cca 150g |
| Záruka | 2 roky |