

Zónové ventily se servopohonem ZV



Zónové ventily ZV mají široký rozsah použití v topných a chladicích systémech. Ventily typu ZV jsou určeny k přesné regulaci průtoku studené nebo horké vody, v závislosti na požadované teplotě v místnosti.

Přehled provedení

Konstrukce	Jmenovitý průměr	Kvs	Napájecí napětí	Model
2cestné zónové ventily se servopohonem	DN15	4,62	230 V	ZV2-15-5-230
	DN20	7,5		ZV2-20-8-230
	DN25	13,02		ZV2-25-13-230
	DN32	25,97	24 V	ZV2-32-26-230
	DN15	4,62		ZV2-15-5-24
	DN20	7,5		ZV2-20-8-24
3cestné zónové ventily se servopohonem - vertikální	DN25	13,02	230 V	ZV2-25-13-24
	DN32	25,97		ZV3-32-26-24
	DN15	4,62		ZV3-15-5-230
	DN20	7,5	24 V	ZV3-20-8-230
	DN25	13,02		ZV3-25-13-230
	DN15	4,62		ZV3-15-5-24
3cestné zónové ventily se servopohonem - horizontální	DN20	7,5	230 V	ZV3-20-8-24
	DN25	13,02		ZV3-25-13-24
	DN15	4,62		ZV3A-15-5-230
	DN25	13,02	24 V	ZV3A-20-8-230
	DN15	4,62		ZV3A-15-5-24
	DN20	7,5		ZV3A-20-8-24
DN25	13,02		ZV3A-25-13-230	

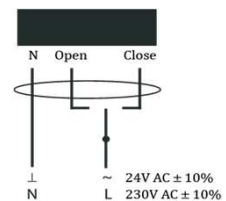
Technická specifikace

Médium	voda, tekutý roztok obsahující glykol, koncentrace do 60 %
Jmenovitý průměr	DN15, DN20, DN25, DN32
Typy	2cestné nebo 3cestné
Ovládání	3bodové
Napájecí napětí	230 V AC nebo 24 V AC
Příkon	5 W (během provozu)
Stupeň krytí	IP65
Doba přestavení	15 sec
Připojení	vnitřní závit NPT
Tělo ventilu	mosaz
Dřík ventilu	mosaz, se 2-mi o-kroužky z EPDM
Kulička ventilu	nerozavějící ocel se sedlem z PTFE
Max. tlak média	2,0 MPa
Max. diferenční tlak	1,0 MPa
Teplota prostředí v místě instalace	od 5 °C do 50 °C
Teplota média	od 1 °C do 95 °C

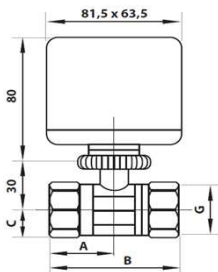
Rozměry (mm)

rozměr	G	A	B	C	D	E
DN15	1/2"	33,5	67	15,5	34	34
DN20	3/4"	33	66	18	36	36
DN25	1"	44	88	20	40	38
DN32	1 1/4"	50	100	25	-	-

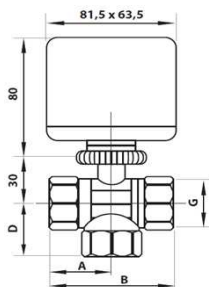
Elektrické zapojení



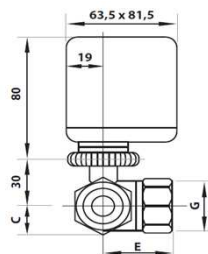
ZV2



ZV3



ZV3A



Rozměry v mm, přesnost ± 1 mm

MARET systém s.r.o. Podjavorinskej 1614/1, 915 22 Nové Mesto nad Váhom
Telefon/fax: +421/32/7716166, 7712161 **E-mail:** maret@maret.sk www.maret.sk

DAT-ZVxxx-L04-16-01-00